

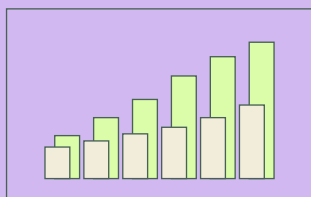
L'habitation autrement

Vers une offre de logements adaptée aux besoins des populations vulnérables en Mauricie

Ouvrir
la porte
à la
dignité

LES CONSTATS DE L'ÉTUDE*

La pire crise du logement
en Mauricie depuis 25 ans



↑ augmentation
des prix des loyers
+ rapide que
l'augmentation
des revenus

L'abordabilité en chute libre

3 875

ménages sont en besoins
impérieux de logement

37 200 \$

revenu médian plus bas que
la moyenne provinciale
(32 800 \$ pour les femmes)

20 %

des ménages locataires
consacrent plus de 30 %
de leur revenu au loyer

26,5 %

de la population a 65 ans +

Des compromis forcés pour les personnes vulnérables



payer trop
cher



accepter un
logement insalubre
ou peu sécuritaire



vivre dans un
espace trop petit



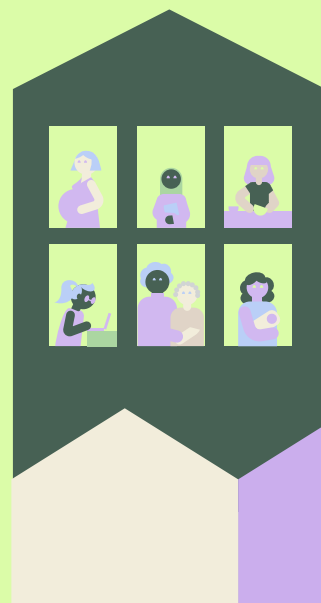
s'éloigner des
services essentiels



subir de la
discrimination

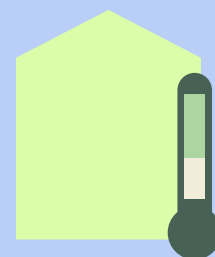
Des inégalités plus fortes chez les

- Femmes à faible revenu
ou fuyant la violence
- Personnes âgées
à faible revenu
- Personnes immigrantes
et/ou racisées
- Personnes issues des
communautés autochtones
- Personnes vivant avec des
enjeux de santé mentale,
d'itinérance ou
de dépendance
- Personnes résidant
en chambre

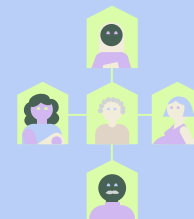


PISTES D'ACTION

- 1 Atteindre un seuil de
20 % de logements hors
marché, ce qui correspond
à 5 130 logements sociaux,
communautaires et
coopératifs pour offrir
une solution durable à la
crise du logement.



- 2 Inclure et accompagner les
populations vulnérables dans
la recherche et le maintien du
logement, ainsi que dans la
médiation et la lutte contre la
discrimination.



*Synthèse des réalités et les besoins des groupes de populations en situation de vulnérabilité (CRSA 2025).
[Consultez les outils de la campagne sur le site du Consortium en développement social de la Mauricie.](#)