



DOCUMENT de RÉCOLTE

LAB Habitation

*Faire du logement social, communautaire
et abordable, une priorité en Mauricie.*

4 juin 2024
Espace Shawinigan



Qu'est-ce qu'un LAB?

Pour le Pôle d'économie sociale de la Mauricie, la co-crédation est une manière de créer ensemble de la valeur. C'est se donner un espace pour réfléchir, pour travailler pour mettre en place des solutions et se donner le droit à l'erreur. Un LAB est un dispositif d'accompagnement qui favorise la recherche de solutions collectives. Un laboratoire de design social qui contribue à réduire les obstacles entre une idée et sa mise en oeuvre.

Par une démarche d'accompagnement se basant sur la pensée design et la co-crédation le Pôle d'économie sociale de la Mauricie et le Consortium en développement social coanime un processus qui servira à détecter et à comprendre les besoins/opportunités, trouver des solutions, mobiliser des porteurs de projet et accompagner ces derniers dans les étapes préalables au démarrage d'un projet en habitation collective. Son objectif est d'en mobiliser les partenaires de l'écosystème afin que tous ensemble, ils interviennent de façon complémentaire et cohérente.

C'est donc à la fois un lieu de réflexion, un espace d'expérimentation, un incubateur d'idées, une démarche collaborative et collective.

LAB	04
-----	----



économie
sociale
MAURICIE

Table des matières

Historique de la démarche ..	3
Vision collective.	4
Horaire de la journée	5
Salle s'inspirer.	6
Panel 1 - Inspiration d'ici et d'ailleurs	7
Panel 2: Les leviers financiers.	8
Panel 3 : L'action intersectorielle.	9
Salle se projeter.	10
Projet 1	12
Projet 2	13
Projet 3	14
Projet 4	15
Projet 5	16

Historique de la démarche :



Rangée du bas: Laurie Bourgeois, Lise Roy, Joannie Bournival, Caroline Marcoux. 2e rangée: Mélanie Lafrenière, David Gélinas. 3e rangée: Kariane St-Arneault, Sylvain Lemire. 4e rangée: Éloïse Gagnon, Stephanie Milot

En décembre dernier, le Consortium de développement social de la Mauricie ainsi que le Pôle d'économie sociale de la Mauricie se rencontrait avec l'idée de créer un événement pour rassembler les joueurs de l'habitation sur leur territoire.

Le comité organisateur, impliquant les deux organisations et du centre intégré universitaire de santé et des services sociaux de la Mauricie-et-Centre-du-Québec, a rédigé un sondage envoyé aux organismes œuvrant en habitation, aux municipalités et personnes élues ainsi qu'aux entreprises d'économie sociale dans le milieu pour mieux connaître leurs besoins concernant cette problématique, s'aggravant de jour en jour.

Avec les résultats obtenus, le comité a pu catégoriser les demandes pour en construire la programmation d'une journée ayant pour thème : *Faire de l'habitation abordable, sociale et communautaire, une priorité en Mauricie*. Ce sera avec cette phrase dans le cœur que les femmes participantes au comité organiseront la journée LAB Habitation, qui eut lieu le 4 juin dernier, à l'Espace Shawinigan en Mauricie.

Vision collective

En tant que communauté,
nous souhaitons [lightbulb icon]
pour nos [people icon].

Grâce à une posture [heart icon]
le mouvement a réussi à surmonter les défis
[lightbulb icon].


Et grâce une culture de [heart icon]
les acteurs et actrices de changement
ont su [shoe icon]
des solutions innovantes et durables
pour répondre à la crise de l'habitation.

En tant que communauté,
nous souhaitons du **financement**
pour tous nos **citoyens**.


Grâce à une posture **abordable et solidaire**
le mouvement a réussi à surmonter les défis
socio-économiques.

Et grâce une culture de
collaboration
les acteurs et actrices de changement
ont su **innover et développer**
des solutions innovantes et durables
pour répondre à la crise de l'habitation.

Horaire de la journée

- 
- 8h - 8h30** Arrivée des participant.e.s
 - 8h30** Mot de bienvenue
 - 8h45** Panel 1 - Inspiration d'ici et d'ailleurs
 - 9h30** Le déjeuner des bons coups
 - 10h** Atelier de vision collective
 - 10h30** Battement/Pause
 - 10h45** Panel 2 - Les leviers financiers ou
Atelier de prototypage de solutions
 - 11h45** Dîner réseautage
 - 13h** Panel 3 - L'action intersectorielle ou Atelier Café du monde
 - 14h25** Plénière et activité d'engagement
 - 15h30** Réseautage

Salle s'inspirer

A woman with blonde hair and glasses, wearing a blue shirt with white heart patterns, is speaking into a microphone. In the background, a man with a beard is visible, looking towards the speaker. The setting appears to be a conference or workshop.

**La salle s'inspirer
était un espace
disponible afin
d'outiller les
prenantes du secteur
de l'habitation pour
susciter l'inspiration
et la concrétisation
d'un projet de
projet(s) en économie
sociale et solidaire.**

PANEL 1

Inspiration d'ici et d'ailleurs

Chroniqueuse d'actualité au Nouvelliste, Paule anime le premier panel de la journée portant sur des projets mobilisant au Mauricie et ailleurs au Québec.



Animation :
Paule Vermot-Desroches



Elise Tanguay,
directrice des affaires
publiques pour l'UTILE

[PRÉSENTATION
DISPONIBLE EN LIGNE](#)

UTILE

« **Faire du logement un catalyseur de réussite pour la population étudiante** »

L'UTILE (L'Unité de travail pour l'implantation de logement étudiant) est la seule entreprise d'économie sociale qui se spécialise en logement étudiant à l'échelle du Québec, de l'étude à la gestion. Selon un modèle d'affaires intégré, du domaine public aux opérations à la mise en place des services communs, l'implantation d'un

tel projet se base sur un écosystème de partenaires qui a développé une vision à long terme afin d'atteindre une vitesse de croisière pour la loger 3 000 étudiant.e.s d'ici 2028.

L'UTILE a réalisé en Mauricie, à Trois-Rivières à proximité de l'UQTR, le projet *La canopée*. Cet immeuble comprend 179 logements abordables pouvant accueillir 206 étudiant.e.s. Il a été réalisé en partenariat avec l'AGEUQTR. (Inauguration juin 2024)



Richard Ryan,
consultant sur les
enjeux de l'habitation
abordable

[PRÉSENTATION
DISPONIBLE EN LIGNE](#)

SOLIDES

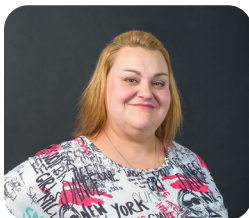
« **Socialiser le parc afin de combattre les injustices sociales.** »

La SOLIDES (Société locative d'investissement et de développement social) est un organisme à but non lucratif en place depuis 24 ans.

Cette société acheteuse vise à faire l'acquisition d'une partie du parc privé actuel et mettre à l'abri de la spéculation le plus grand nombre de logements possible favorisant ainsi la

protection de l'abordabilité sur une base pérenne. Il peut s'agir de fusionner plusieurs immeubles à une seule hypothèque, une seule garantie, un seul prêt. Le parc immobilier peut être subventionné ou non subventionné.

La SOLIDES se déploie à Chateauguay, Longueuil, Montréal (Verdun et Lachine) et Drummondville.



Cindy Champagne,
coordonnatrice du projet
HAS des Chenaux

[PRÉSENTATION
DISPONIBLE EN LIGNE](#)

HAS des Chenaux

« **Du rêve à la réalité** »

Le HAS (Hébergement adapté et supervisé) des Chenaux est un organisme à but non lucratif qui permet à des adultes de 18 ans et plus, ayant une déficience intellectuelle, une déficience physique ou un trouble du spectre de l'autisme de vivre en logement.

Après plus de 10 ans de travail acharné, la réalisation d'un projet en milieu rural de douze logements, répondant à un besoin

particulier en matière d'hébergement, prend forme à Sainte-Geneviève-de-Batiscan.

Historiquement, ce devait être un projet de construction, il est devenu un projet de reconversion d'une église avec les défis que cela engendre. Une nouvelle de dernière heure annonçait une subvention supplémentaire permettant le passage de 12 à 18 logements.

PANEL 2

Les leviers financiers

Intention : Permettre aux participant.e.s de découvrir des outils et des initiatives, de rencontrer plusieurs acteurs.trices du milieu, afin de connaître et d'identifier les possibilités de financement pour les projets en habitation social, communautaire et abordable.



Animation :

Lise Roy, conseillère en communication et concertation pour le Consortium en développement social de la Mauricie.



Richard Ryan,
consultant sur les
enjeux de l'habitation
abordable

Les municipalités ont-elles une certaine marge de manoeuvre

Récension d'outils municipaux facilitant l'acquisition ou la construction de logements sociaux et abordables

Cette présentation met en évidence les outils municipaux comme leviers pour appuyer et accélérer le développement de projets de construction et d'acquisition tout en considérant les ressources disponibles des municipalités.

C'est à partir de 4 axes (le foncier, la fiscalité, les programmes, la réglementation et les frais) que des actions sont réalisables.

[PRÉSENTATION
DISPONIBLE EN LIGNE](#)



Caisse d'économie
Solidaire Desjardins
Violaine Ouellette,
conseillère principale,
logement social et
communautaire, Direction
du développement
stratégique

Le logement à but non lucratif, une solution pérenne et collective

Desjardins met à profit son expertise pour améliorer l'offre et l'accès aux logements abordables et sociaux par engagement, zone d'intervention et investissement.

Augmenter l'offre tout en ayant en tête d'offrir une abordabilité pérenne apparaît une solution afin de se mettre à l'abri de futures crises et la pression immobilière par la construction, par l'acquisition

Cette présentation démontre des montages

financiers types par des exemples permettant la réalisation de tels projets.

[PRÉSENTATION
DISPONIBLE EN LIGNE](#)



Desjardins La Tuque
Marco Lethiecq,
directeur général de la
Caisse de La Tuque

Notre proximité – notre engagement

Contribuant au développement des communautés, Desjardins accompagne ses membres et clients dans leur autonomie financière. Pour ce faire, il exerce un leadership socioéconomique fait pour soutenir le dynamisme des collectivités.

Elle possède des effets leviers d'engagement et de proximité. Des outils sont disponibles pour le milieu : le fonds

d'aide au développement du milieu (FADM), la commandite et les dons, fonds du grand mouvement, le fonds C. Espace Proprio s'inscrivent dans une nouvelle offre en habitation et visent à outiller et accompagner les propriétaires et aspirant.e.s propriétaires dans la réalisation de leurs ambitions immobilières.

[PRÉSENTATION
DISPONIBLE EN LIGNE](#)

PANEL 3

L'action intersectorielle

Intention : Permettre aux participant.e.s de découvrir le concept de l'action intersectorielle, son impact, ses retombées. Découvrir comment elle est menée dans d'autres régions du Québec et en Mauricie particulièrement. Voir ensemble comment identifier les ingrédients clés de l'action intersectorielle dans la région mauricienne.



Animation :

Joannie Bournival, directrice générale au Pôle d'économie sociale de la Mauricie



Gédéon Verreault,
conseiller stratégique
pour le Réseau
québécois de
développement social
RDQS

L'action intersectorielle – un effet levier

Le RQDS en place depuis 2003 rassemble le regroupement des concertations régionales en développement social. À partir de cette vue d'ensemble, l'action intersectorielle prend une grande place. En quoi consiste-t-elle? C'est une combinaison entre les différents secteurs organisationnels (municipal, institutionnel, communautaire et social, privé) et des thématiques. Ces alliances permettent de faire face à l'ampleur et la complexité des enjeux, de

faire ensemble, de connecter les silos, de trouver des solutions innovantes.

Ce regard périphérique permet d'amener des exemples concrets au Québec, présente également la typologie des différents types d'actions dans les régions.

Mais, quand serait-il sans l'action intersectorielle?

[PRÉSENTATION
DISPONIBLE EN LIGNE](#)



Maude Cayouette,
Chargée de projet pour
Habeo

L'habitation est un outil de prévention...

Le Habeo est un groupe de ressource technique (GRT) de la région de Lanaudière. Cette entreprise d'économie sociale (coopérative) experte en habitation communautaire accompagne avec succès de nombreux projets de logement social et d'immobilier communautaire, en plus de développer une expertise dans l'accompagnement de projets à tous leurs stades de vie.

C'est tout un écosystème qui se mobilise en ayant comme priorité les besoins sociaux, physiques et financiers. La philosophie d'Habeo met de l'avant l'approche intersectorielle qui repose sur 3 niveaux de représentation et 3 catégories de représentation.

[PRÉSENTATION
DISPONIBLE EN LIGNE](#)



Stéphanie Milot,
coordonnatrice
du Consortium de
développement social
de la Mauricie

Des pistes d'actions intersectorielles...en Mauricie

Depuis plus de 20 ans le Consortium et sa dynamique de collaboration s'activent autour de l'enjeu de l'habitation, du logement communautaire et social. La concertation et l'action intersectorielle a permis notamment la réalisation d'études sur le sujet, la mise en place de projets, l'organisation d'événements.

Cette mobilisation de connaissances provient d'un ensemble de personnes,

d'expertises, de compétences et d'expériences, (ministères et instances, concertations autour d'enjeux de secteur, organismes communautaires, organismes de soutien, groupes de promoteurs). Ces connaissances regroupées en permettent le transfert. Pensons notamment au portrait de l'habitation et du logement social et communautaire, pensons au potentiel d'interventions et de changements.

[PRÉSENTATION DISPONIBLE EN LIGNE](#)

Salle se projeter



La salle a été un espace disponible pour offrir un environnement favorisant l'idéation et la co-création de solutions pour répondre aux besoins en habitation actuels.

À noter que tous les projets qui se trouvent dans les prochaines pages ont tous en commun : les coûts(loyers) abordables, la communauté et la mixité.



Animation :

Geneviève Rajotte Sauriol, Bleu forêt
coop de communication responsable

Explication des ateliers :

1- Prototypage

Les participant.e.s étaient invité.e.s à répondre à des questions liées à une idée de projet travaillée ensemble, en groupe de 8 personnes.

2- Café du monde

Les participants étaient ensuite invités à co-construire sur les idées identifiées dans l'activité de prototypage, pour y ajouter leurs idées et questionnements.

Responsables de tables



Steve Lottinville

Agent de planification,
de programmation et de
recherche - CIUSSS MCQ



**Julia Ionescu-Jourdan,
D.Ps., psychologue**

Agente de planification,
programmation et recherche
(APPR) | Équité en santé -
CIUSSS MCQ



Caroline Marcoux

Agente de planification,
programmation et
recherche | Équité en
santé CIUSSS MCQ



Dalie Hudon-Nadeau

Travailleur(euse) social(e)
CIUSSS MCQ



Frédérique Moisan

Agente à l'émergence
- Le Pôle d'économie
sociale de la Capitale
Nationale

Projet 1

1ÈRE RUBRIQUE : Ma vie collective, j'en prends soin

Slogan :

U-nid pour un toit

Résumé :

Projet de mutualisation des ressources

2E RUBRIQUE : Quels sont les éléments qui différencient le projet des autres?

- La socialisation
- le retour à la terre
- le partage (...)
- L'action sur les déterminants de la santé

3E RUBRIQUE : À quelle clientèle le projet est-il destiné?

- Tous! Le projet se veut d'avoir une politique de mixité sociale!
- Les membres de l'entreprise seraient des gens de la communauté, en gardant une ouverture pour des personnes à l'extérieur de celle-ci.

4E RUBRIQUE : Quelle est l'offre?

Forfait?

- Coop/bâtisses/processus démocratiques
- Qualité de vie : plus d'espaces collectifs et une diversité d'activités de loisirs

Partenaires?

- Municipalités
- Partenaires privés

Lieu?

- Selon les services et les besoins

5E RUBRIQUE : Quels sont les coûts des services?

- Le membrariat serait offert aux gens de la communauté.

6E RUBRIQUE : Questions

Quels sont les doutes :

- L'acceptabilité sociale
- Les délais de financement

Avez-vous une problématique?

- Contraintes sur la construction.
- La réglementation/lois;
- Adaptation aux changements climatiques.

Rubrique : idées folles

- Avoir une salle de musique commune
- Maison changée en maison d'hébergement d'urgence
- Coop d'apprentissage (ex. travailleur social avec des gens vulnérables)
- Projets innovants (coop habitation et coop agricole)
- Coopérative intergénérationnelle dans chaque village
- Village actif
- Autoriser 2 maisons sur le même lot pour favoriser le maintien à domicile des personnes âgées



Projet

1ÈRE RUBRIQUE : La diversité au cœur de nos services! S'entraider pour mieux se loger !

Nom du projet :

La Fabrique

Résumé :

Projet de requalification d'un espace occupé par une église.

2E RUBRIQUE : Quels sont les éléments qui différencient le projet des autres?

Quelle est la valeur ajoutée?

Entraide, solidarité, implication, engagement, selon les capacités, ouverture, conscience sociale.

Pourquoi c'est une bonne idée?

Réutilisation d'immeubles existants, services de proximité et espaces communautaires dans l'église.

3E RUBRIQUE : À quelle clientèle le projet est-il destiné?

Une mixité de personnes venant de secteurs différents.

4E RUBRIQUE : Quelle est l'offre?

Forfait?

Certains logements seraient subventionnés, et d'autres non.

Partenaires?

- Organismes communautaires
- travailleurs de milieu privé et public
- Association à un entrepreneur clé en main

Lieu?

Le terrain d'une église

5E RUBRIQUE : Quels sont les coûts des services?

Fonctionnement?

OBNL, coop

Membrariat?

- Oui, coop de solidarité avec des membres de soutien
- Travailleuses et travailleurs
- Consommatrices et consommateurs

Promotions/recrutements?

Après des :

- Organismes communautaires;
- Services alternatifs de santé
- Petites entreprises d'économie sociale

6E RUBRIQUE : Questions

Quels sont les doutes?

- Financement par mécène pour accélérer le projet?
- Arrimer les critères des programmes aux réalités terrains
- Comment favoriser la mixité harmonieuse?

Avez-vous une problématique?

- Admissibilité
- Aller chercher tous les financements disponibles

Rubrique : idées folles

- Créer des milieux de vie, logements et services
- Garderie et résidence pour personnes âgées
- Soutien organismes dans immeuble
- Église St-Sacrement

Projet

1ÈRE RUBRIQUE : Passe-moi la puck

Nom du projet :

Espace mosaïque

Résumé :

Milieu de vie inclusif et sécuritaire où chaque individu a accès à un toit (logement, mini-maison, maison, etc.) et où les espaces de rencontre sont nombreux (jardins collectifs, cuisine collective, espace de relaxation...).

2E RUBRIQUE : Quels sont les éléments qui différencient le projet des autres?

Quelle est la valeur ajoutée?

Logement à but non lucratif / accessibilité universelle / FUS

Pourquoi c'est une bonne idée?

Rassembleuse / lutte contre préjugés / intégration et inter migration / rétention en Mauricie

3E RUBRIQUE : À quelle clientèle le projet est-il destiné?

Le projet s'adresse aux personnes souhaitant vivre dans un milieu culturellement diversifié.

Quel besoin je comble?

Soutien collectif / intégration dans bonnes conditions / briser l'isolement / rencontre émulation (inspiration)

4E RUBRIQUE : Quelle est l'offre?

Forfait?

Espaces de loisirs, sports / marché public ou produits du monde / espace de rencontre - jardin collectif, salle multifonctionnelle, cuisine collective / transmission de compétences (aide aux devoirs, menuiserie, garderie, etc.) / échange de services (accorderie)

Partenaires?

Organisme d'accueil pour nouveaux arrivants / entreprise d'embauche international / Ville Shawinigan / réseau de la santé / SANA

Lieu?

St-Marc (quartier + défavorisé, en périphérie des centres)

5E RUBRIQUE : Quels sont les coûts des services?

Fonctionnement?

Terrain = appartient à la Fiducie d'utilité sociale / immeubles = coop

Membership?

Résidents / locataires sont membres

6E RUBRIQUE : Questions

Quels sont les doutes?

Contrainte physique : habitation, immeubles, on les trouve où? (utopie)

Commentaires et suggestions :

Initiative inspirante: habitation communautaire Mauricie Centre-du-Québec

Rubrique : idées folles

- Soutien social via des accorderies
- Concept de Quartier vivant
- Démontrer publiquement les bienfaits de la mixité en habitation
- Définir un objectif de mixité par quartier
- Créer des lieux d'échange et des réseaux d'entraide entre immeubles et projets d'un même secteur
- Partage d'environnement avec les familles immigrantes - soutien à l'acclimatation
- Immeuble à logements adaptés pour les personnes âgées en perte d'autonomie (supervisés) incluant également un CPE + espace d'échange entre jeunes et aînés
- Mixité économique des ménages
- Femmes fuyant violences + hébergement urgence dont autochtones
- Lieux fermés apportent un sentiment de sécurité

Projet 4



1ÈRE RUBRIQUE : Bruit de vitesse ninja!!

Nom du projet :

Réflexe

Résumé :

Projet d'OBNL ressemblant à SOLIDE mais à l'échelle locale pour faciliter et bonifier l'offre immobilière à but non lucrative.

2E RUBRIQUE : Quels sont les éléments qui différencient le projet des autres?

Quelle est la valeur ajoutée?

Faciliter et augmenter la qualité de vie pour tous

Inclure le projet dans une stratégie de revitalisation de quartier

Pourquoi c'est une bonne idée?

- Accélère l'accès au logement
- Répond à des besoins urgents en plus de répondre à d'autres besoins qui découlent (sécurité alimentaire et itinérance)

3E RUBRIQUE : À quelle clientèle le projet est-il destiné?

- Personnes à mobilité réduite et aux citoyennes et citoyens

Quel besoin je comble?

Accessibilité rapide au logement

4e rubrique : Quelle est l'offre?

Partenaires?

- Villes
- Organismes communautaires
- Gouvernement
- CCIUSSS MCQ
- Promoteur

Lieu?

Urbain

5E RUBRIQUE : Quels sont les coûts des services?

Promotion/recrutement?

- Séances d'informations (gens qui veulent contribuer)
- Sensibilisation des propriétaires sur le changement de vision
- (lucratif vs apport à la communauté)
- Promotion auprès des villes

6E RUBRIQUE : Questions

Quels sont les doutes?

Ça prend du financement pour que ce soit rentable... et du courage politique

Avez-vous une problématique?

Les programmes existent, ne sont pas compatibles

La place pour limiter le privé

Commentaires/suggestions?

Inclure CIUSSS MCQ (cadre de référence, soutien communautaire au logement)

Rubrique : idées folles

- Parc immobilier en hauteur pour plus d'espace verts
- Créer document/guide pour les arrivants
- Des développements immobiliers à but non lucratif denses près des TOD, développement immobilier de moyenne à haute densité, structuré autour d'une station de transport en commun à haute capacité,

Projet 5

1ÈRE RUBRIQUE : Mosaïque humaine

Slogan :

- « un toit pour nous »
- « Réalise ta couleur »

Résumé :

Un rassemblement de parcs immobiliers offrant des logements basés sur l'entraide et les services à la personne (au citoyen).

2E RUBRIQUE : Quels sont les éléments qui différencient le projet des autres?

Quelle est la valeur ajoutée?

- Conservation du patrimoine
- Renforcement de l'autonomie de la population
- Réattribution du pouvoir aux citoyennes et citoyens
- Réadaptation social/rétablissement

Pourquoi c'est une bonne idée?

- Autosuffisance
- Autodétermination
- Mixité sociale
- Économie

3E RUBRIQUE : À quelle clientèle le projet est-il destiné?

- Intergénérationnel à besoins spécifiques
- Personnes âgées
- Jeunes (post-DPJ, étudiants...)
- Différentes cultures

Quel besoin je comble?

- Valorisation (richesse commune)
- Protection du patrimoine bâti
- Susciter l'animation des/par les citoyennes et citoyens
- Développement de l'autonomie

4E RUBRIQUE : Quelle est l'offre?

Forfait?

Loyer adapté aux revenus

Partenaires?

- Comités de quartier
- citoyens
- Municipalités
- Bail Mauricie
- Propriétaires
- Libère-toit
- Citoyennes et

Lieu?

Ce serait plusieurs immeubles avec une diversité dans le même édifice avec un lieu commun de vie.

Shawinigan, Trois-Rivières, Louiseville...

5E RUBRIQUE : Quels sont les coûts des services?

Fonctionnement?

- Démocratique, avec un Conseil d'administration
- Autonomie
- Prise en charge des tâches d'entretien par les occupants
- Inclure les arts, les sports, le jardinage comme vecteur d'inclusion
- Cuisine collective
- Système de « troc »
- Important qu'il y ait des règles de vie

Promotion/recrutement?

Y aller par les comités citoyens de chaque quartier!

6E RUBRIQUE : Questions

Quels sont les doutes?

- Pérénnité
- Délais et réglementations (contraintes urbanistiques)

Avez-vous une problématique?

Vivre en communauté mixe

Rubrique : Idées folles

- Chaque immeuble comprend un logement adapté
- Créer un organisme qui accompagne l'adaptation dans les logements avec une expertise
- Mixer les femmes victimes de violence et les personnes âgées autonomes
- Habitations géothermiques dans une communauté multigénérationnelle
- Baux au mois
- Logement avec bains adaptés (qui s'ouvrent)
- Culture intérieure type aquaponie

Ça en fait des idées!!!

Beaucoup de beaux projets ont été réfléchis cette journée-là!

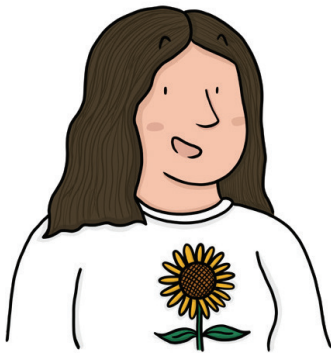
Les équipes mobilisées autour des projets ont, entre autres leur vision des milieux de vie, de la mixité sociale et d'espaces communs. L'identification de porteurs de dossier intéressés à approfondir les idées collectives et concrétiser les projets mobilisateurs qui vous tiennent à cœur est l'une des premières choses à faire.



Tout au long de la journée, un fort désir de se mettre en action a été exprimé (acquérir, bâtir, créer, développer, maintenir...). Aux panélistes de la journée s'ajoutent des partenaires de la Mauricie ayant des expertises à mettre à contribution. Pour agir, ça prend des convictions, du courage et une volonté collective.

Merci à toutes les personnes participantes!

Afin de soutenir l'action intersectorielle, le Consortium s'engage à poursuivre les activités de transfert de connaissances issu de la recherche sur l'habitation, le logement social et communautaire et à travailler ensemble à partir des pistes d'action intersectorielle recommandées. L'une des priorités est de trouver des solutions durables à la crise en répondant aux besoins des populations plus vulnérables et en ayant le réflexe de privilégier l'économie sociale et le logement hors marché.



Afin de poursuivre l'aventure qui mènera à la concrétisation des projets, le comité organisateur suggère une série d'activités d'émergence qui sauront guider la structuration.

Le Pôle d'économie sociale propose une cohorte d'accompagnement de projets en économie sociale, en habitation. Si un ou des projets ont su piquer votre curiosité, contactez Laurie Bourgeois à l'adresse courriel suivante : emergence@esmauricie.ca

Ces ateliers adaptés pour les coopératives d'habitation et les organismes à but non lucratif à volet marchand mettront la table pour leur réalisation.

Après le parcours en émergence d'entreprise, chaque groupe repartira avec des outils et un plan des étapes à suivre pour faire naître ces projets.

Contactez vos amis et connaissances qui souhaiteraient s'investir dans le projet, tout part de nos communautés!

Crédits

Rédaction : Laurie Bourgeois

Collaboration : Consortium

Conception : Bleu forêt, coop de communication responsable

Les contenus de récolte sont tirés du LAB habitation organisé en Mauricie grâce à la participation financière des partenaires de l'entente sectorielle de développement de l'économie sociale, de l'entente sectorielle en développement social en Mauricie et de la Société d'habitation du Québec.

